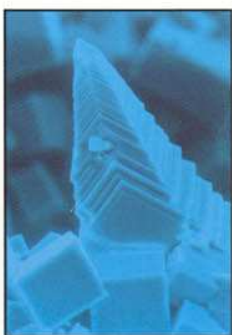


Centre National de la Recherche Scientifique



CRMC-N

Campus de Luminy - Case 913 - 13 288 MARSEILLE CEDEX 09

Tél. : 04 91 17 28 00 - Fax : 04 91 41 89 16

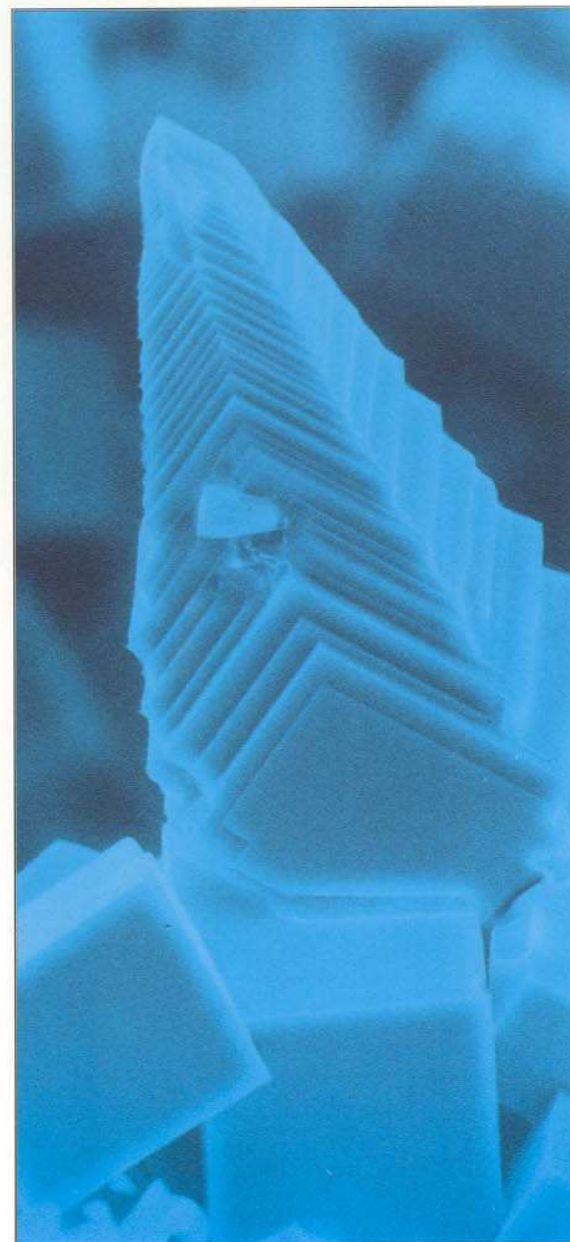
<http://www.crmcn.univ-mrs.fr>

CRMC-N



**CENTRE de
RECHERCHE en
MATIERE
CONDENSEE et
NANOSCIENCES**

Associé aux Universités
d'Aix-Marseille 2 et 3.





C'est une recherche en matériaux avancés et microtechnologies :

- étude des surfaces et interfaces de matériaux (ordre et désordre de surface, - croissance de couches minces, réactivité d'agrégats métalliques supportés),
- hétérostructures des semi-conducteurs et des diélectriques (de l'étude fondamentale à l'application en micro et optoélectronique),
- croissance cristalline à partir des solutions et de bains fondus (applications à l'ingénierie chimique, à la métallurgie, à la minéralogie, ...),
- nanophysique et nanochimie : application à la fabrication de nanostructures et à la microscopie à champ proche.

**C'est 150 personnes
dont 100 permanents
(1/3 chercheurs,
1/3 enseignants-
chercheurs,
1/3 techniciens et
administratifs),
30 thésards,
20 visiteurs étrangers.**

C'est un service d'analyse structurale et physicochimique :

- microscopie électronique à balayage,
- microscopie électronique à transmission haute résolution,
- diffractométrie de rayons X (poudres et couches minces),
- microprofilométrie Auger.

Avec des supports technologiques de pointe :

- réacteurs d'épitaxie en jets moléculaires,
- techniques d'analyse en ultraviolet des surfaces et de couches minces.

Plusieurs domaines de valorisation :

- micro et optoélectronique : contrats Thomson, Philips, CNET, CEE, ...
- grande industrie chimique : contrats Elf, Rhône-Poulenc, Lafarge-Coppée, Péchiney, Sanofi ...
- implication dans les programmes de recherche nationaux : CNES, PIRMAT, ULTIMATECH, ...

Utilisation des grands instruments européens et internationaux :

- réacteurs à neutrons (Institut Laue Langevin - Grenoble -, Laboratoire Léon Brillouin - Saclay -),
- rayonnement synchrotron (LURE - Orsay -, HASYLAB - Hambourg -, SRS - Daresbury -, BESSY - Berlin -, Wisconsin - USA-).

C'est aussi un Centre de formation :

- préparation de thèses (30 étudiants),
- cours de formation permanente (microscopie électronique, rayons X, analyse des Surfaces, Interfaces et Couches Minces, Epitaxie par Jet Moléculaire).